

Датчики уровня топлива (ДУТТ)



- **Предназначены** для контроля уровня топлива в баках автомобилей, тракторов, внедорожной и строительной техники, промышленных установок, дизель-генераторов, а так же контроля уровня жидкостей в баках опрыскивателей, поливочных машин и пр.
- **Изготавливаются** из высококачественных материалов и комплектующих с применением самых современных технологий производства.
- **Конструкция** обеспечивает 1 000 000 циклов работы.
- **Корпус из нержавеющей стали** позволяет применять в работе с агрессивными средами.
- **Собственное производство и КБ** позволяет изготавливать изделия с учетом индивидуальных требований заказчика.
- **Качество** – 100% контроль и диагностика каждого изделия, гарантия производителя.
- **Преимущества** - по сравнению с датчиками реостатного типа обладают более высокими эксплуатационными свойствами за счет бесконтактной системы измерения, обеспечивают высокую точность и надежность в работе, требуют наименьшего пространства в топливном баке, не имеют ограничений по глубине бака, подключение и крепление унифицированы с подключением и креплением повсеместно применяемых датчиками реостатного типа.

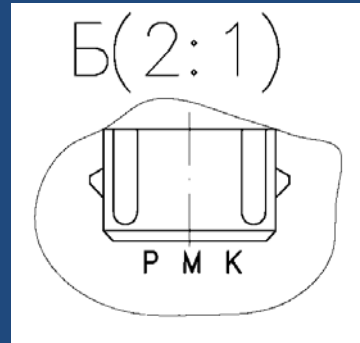
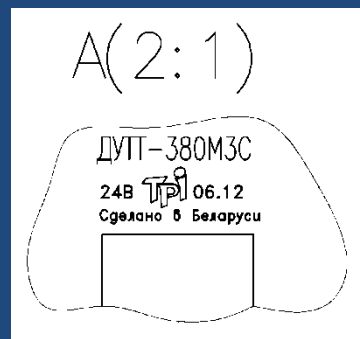
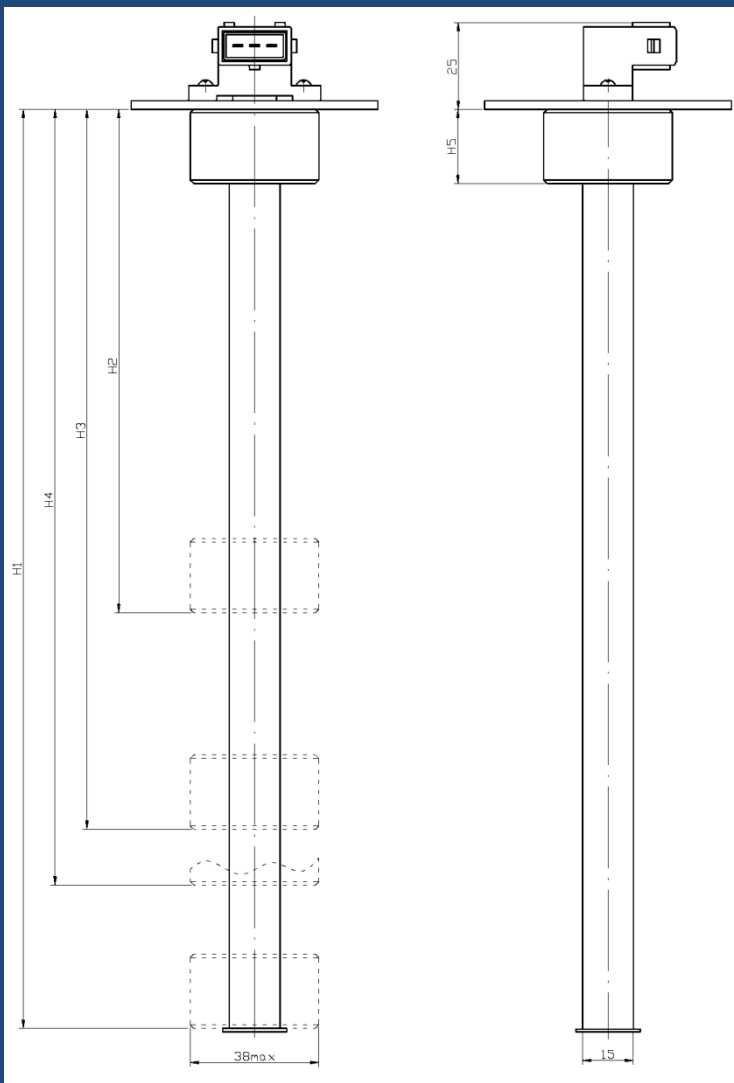
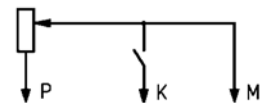
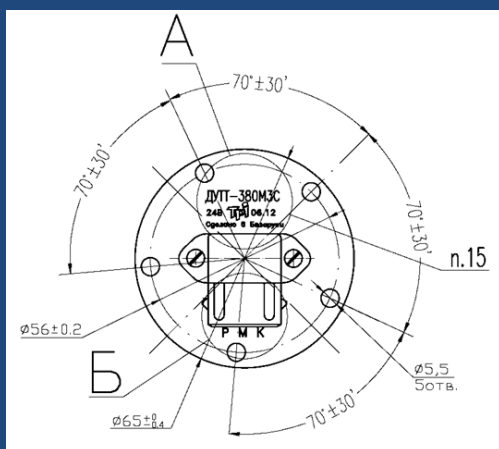


Схема электрическая



Р- к указателю уровня топлива
 К- к сигнальной лампе
 М- к массе



1. Тип сигнала – резистивный.
2. Длина – устанавливается заказчиком.
3. Дискретность – устанавливается заказчиком.
4. Номинальное напряжение 12–24В.
5. Наличие вывода для сигнальной лампы.
6. Влагостойкий разъем - подключение к датчику розеткой AMP 0-0282191-1 (может быть изменен по требованию заказчика).
7. Различные типы характеристик сопротивлений.
8. Датчик устойчив к воздействию агрессивных сред.
9. Степень защиты датчика от проникновения пыли и влаги:
 - со стороны внутренней части – IP68;
 - со стороны контактов – IP20 7.
10. Устойчивость к вибрации — 3g.
11. Продолжительность работы – 1 000 000 циклов.
12. Крепление датчика – винт М5.
13. Интервалы сопротивлений, Ом – 0...90, 0...330, 152...800.
14. Рабочая температура от -40°C до +75°C.