

АВТОНОМНЫЕ КОНДИЦИОНЕРЫ

НАШИ ПРЕИМУЩЕСТВА



Простота установки
(2-3 часа)



Автономная работа
(АКБ)



Дистанционное
управление



Экономичность
топлива



Экологичность



Гарантия 18 месяцев



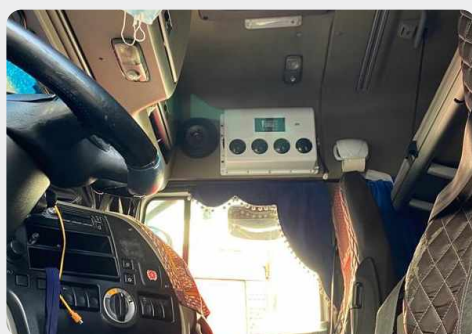
Медный радиатор

ШИРОКОЕ ПРИМЕНЕНИЕ



СПЛИТ СИСТЕМА

Небольшие габариты внешнего и внутреннего блоков позволяют выполнить установку кондиционера практически на любую технику. Возможность расположения внутреннего и внешнего блоков в различных местах автомобиля, ввиду конструктивной особенности кузова.



МОНОБЛОКИ

Данную модель вы можете установить в люк автомобиля или в подготовленное вами отверстие в крыше автомобиля по предоставленным размерам. Поставка моноблоков может осуществляться в заправленном виде и без фреона.





ЭЛЕКТРИЧЕСКИЙ КОНДИЦИОНЕР

AXI 2000 12/24В 2.6 кВт

Полностью автономная система, которая не требует вмешательства в штатные воздушные магистрали автомобиля, позволяет осуществить профессиональный монтаж в течении короткого промежутка времени, благодаря размещению моноблока на месте люка вентиляции кабины (с использованием имеющихся крепёжных отверстий) и простейшему электрическому подключению. В комплектацию входит дистанционный пульт, панель потолочная, кронштейны крепления, уплотнитель, комплект монтажный с заглушками, провод силовой (коннектор-АКБ 7м)

Характеристики	12В	24В
Номинальное напряжение (min и max порог)	12 В (11,5В-13,4В)	24 В (20В-30В)
Холодопроизводительность	500-2 600 Вт	
Потребляемый ток	12-35 А	
Диапазон рабочих температур	От +5 до +45 °С	
Хладагент	R-134a	
Масло	POE68	
Количество хладагента	550±50 г - поставляется не заправленным	
Вес	36 кг	
Габариты внутренней части	240 x 370 x 140 мм	
Габариты наружной части	750 x 820 x 180 мм	
Габариты упаковки	1080 x 810 x 420 мм	





ЭЛЕКТРИЧЕСКИЙ КОНДИЦИОНЕР

AXI 3000 12/24В 3 кВт

Полностью автономная система, которая не требует вмешательства в штатные воздушные магистрали автомобиля, позволяет осуществить профессиональный монтаж в течении короткого промежутка времени, благодаря размещению моноблока на месте люка вентиляции кабины (с использованием имеющихся крепёжных отверстий) и простейшему электрическому подключению. В комплектацию входит дистанционный пульт, панель потолочная, кронштейны крепления, уплотнитель, комплект монтажный с заглушками, провод силовой (коннектор-АКБ 7м)

Характеристики	12В	24В
Номинальное напряжение (min и max порог)	12 В (11,5В-13,4В)	24 В (20В-30В)
Холодопроизводительность	500-3000 Вт	
Потребляемый ток	24-65 А	17-35 А
Диапазон рабочих температур	От +5 до +45 °С	
Хладагент	R-134a	
Масло	POE68	
Количество хладагента	550±50 г	
Вес	36 кг	
Габариты (внутренней части)	275 x 360 x 160 мм	
Габариты (наружной части)	850 x 980 x 180 мм	
Габариты упаковки	1085 x 930 x 400 мм	





ЭЛЕКТРИЧЕСКИЙ КОНДИЦИОНЕР

AXI 5000 24В 3.5 кВт

Кондиционер Frost AXI 5000 24V применяется для создания комфортного микроклимата в кабинах больших грузовиков, фургонах, спецтехнике, небольших автобусах, автодомах и кемперах и другой спецтехнике. Frost AXI 5000 является обновленной версии кондиционера Frost AXI 3000.

Основные конструктивные изменения это дизайн и внедрение безщеточного двигателя в вентилятор испарителя.

В комплектацию входит дистанционный пульт, панель потолочная, кронштейны крепление, уплотнитель, комплект монтажный с заглушками, провод силовой (коннектор-АКБ 7м) приборная панель с дополнительной подсветкой.

Характеристики	24В
Номинальное напряжение	24 В
Холодопроизводительность	3500 Вт
Потребляемый ток	12-30 А
Подводимое напряжение	20-30 В
Хладагент	R-134а
Масло	POE68
Количество хладагента	500±50 г
Акустическая эмиссия	< 70 дБ(А)
Вес	38 кг
Габариты внутренней части	490 x 300 x 130 мм
Габариты наружной части	995 x 870 x 110 мм
Габариты упаковки	1060x950x380 мм





ЭЛЕКТРИЧЕСКИЙ КОНДИЦИОНЕР FROST UC5 12/24В 3 кВт

Кондиционер FROST UC5 отличается возможностью расположения внутреннего внешнего блоков в различных местах автомобиля, ввиду конструктивной особенности кузова вашего автомобиля. В комплектацию входит дистанционный пульт, комплект монтажный с заглушками, провод силовой (коннектор-АКБ 7м)

Характеристики	12В	24В
Номинальное напряжение (min и max порог)	12 В (11,5В-13,4В)	24 В (20В-30В)
Холодопроизводительность	3 000 Вт	
Номинальная мощность	600 - 850 Вт (30А)	
Потребляемый ток	24-65 А	17-35 А
Диапазон рабочих температур	От +5 до +45 °С	
Хладагент	R-134a	
Масло	POE68	
Количество хладагента	550±50 г	
Вес	28 кг	
Габариты испарительного (внутреннего) блока	460x320x160 мм	
Габариты конденсаторного (внешнего) блока	660x490x210 мм	

